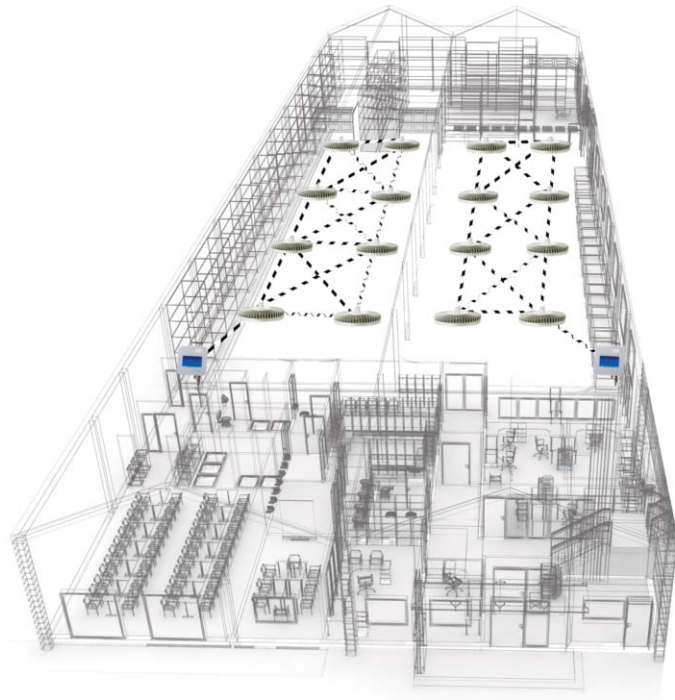


Patent Pending



Vigilant® LED High Bay s DALI nebo s bezdrátovým řízením - **CE**
pro indoor i outdoor aplikace

Převezměte kontrolu nad svým osvětlením

Systém řízení svítidel High Bay Vigilant® v sobě snoubí excelentní vlastnosti LED svítidel Dialight s výkonným a snadným ovládáním.

On / Off

- Užijte si okamžitý start vašeho LED osvětlení s pouhým dotekem prstu

Stmívání

Maximalizujte návratnost své investice s výhodami snadného ovládání stmívacích funkcí

- Nastavte si výkon osvětlení ze 100% až na 5% po krocích po pěti procentech
- Přecházejte plynule mezi jednotlivými úrovněmi osvětlení

Seskupování

Utvářejte skupiny svítidel a kontrolujte různou úroveň osvětlení v různých částech objektu

- Každé svítidlo krátce blikne pro snadnou identifikaci při seskupování

Plánování

Dialight nabízí komplexní, energeticky efektivní a plně přizpůsobitelné osvětlení, které vám dovolí dostat z vaší světelné sítě maximum 24/7

- Snadné ovládání svítidel - zapnuto / vypnuto nebo stmívání
- Světelné události můžete nastavit v denních profilech a naplánovat po minutových intervalech

Integrované senzory

- Vlastnosti systému dovolují senzorům přítomnosti vstoupit do programu plánování a reagovat tak okamžitě na pohyb osob v dosahu senzoru
- Soumrakové čidlo reguluje výkon svítidel v místech se světlíky a okny dle okamžitého množství pronikajícího denního světla

Wireless IEEE 802.15.4 Standard

Provozní frekvence

- 2.4GHz digitální globální komunikační standard

Brána svítidel High Bay

- Jedna brána svítidel High Bay může ovládat až 100 světel
- Dotykový displej a intuitivní rozhraní pro snadné nastavení a ovládání
 - Můžete ovládat jakýmkoliv tabletem nebo smartphonem připojeným v síti

Topologie sítě

- Rozšiřuje rozsah sítě tím, že předává síťovou komunikaci od světla ke světlu
- Zvyšuje spolehlivost sítě funkcí "self-healing wireless routing"

Komunikační rozsah

- Až 30,48m od Brány svítidel High Bay k prvnímu svítidlu a dalších 30,48m od svítidla ke svítidlu

Bezpečná šifrovaná komunikace

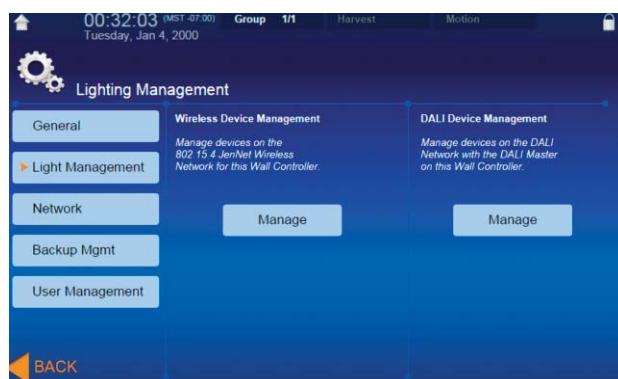
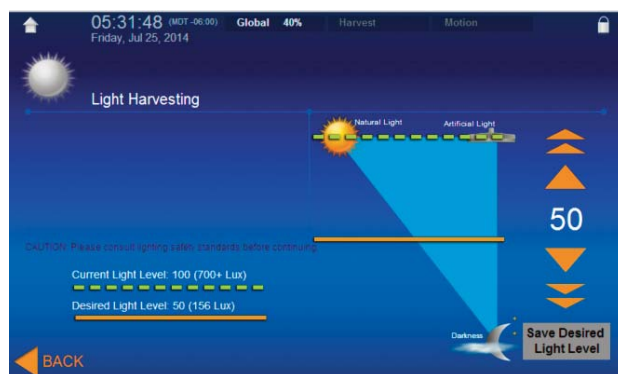
- 128-bit AES šifrování
- Bezpečná autentizace a připojení zařízení

Systém řízení DALI

- Vytváří síť s až 64 svítidly
- DALI svítidla mohou být instalována až 300 m od sebe a od High Bay brány svítidel
- DALI komunikační kabely lze připojit bez ohledu na polaritu

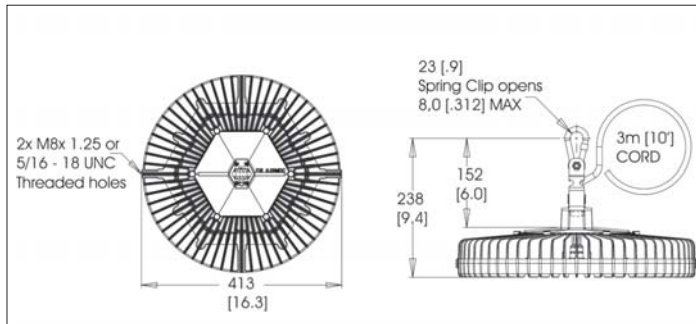
Wi-Fi připojení

Přímé připojení k bráně High Bay přes vaše Wi-Fi vám umožní absolutní svobodu v ovládání osvětlení při průchodu osvětlovanou oblastí.





Vigilant® LED High Bay



Cerifikace & Třídy

- CE - EN 55015:2006 / EN 61547:2009 / EN 60598:2008
- EN 62471:2008
- ABS Design Assessed: # 12-HS950618-PDA
- IEC60068 salt spray testing- severity 1
- IK05 to EN50102 (Glass lens)
- IP 66 to EN60529

Mechanické vlastnosti

Hmotnost:	8.16kg (18 lbs)
Hmotnost balení:	10.8kg (24 lbs)
Montáž:	Hook or Swivel bracket (supplied separately)
	3.5m (10') STOOV Power Cord

Elektrická specifikace

Provozní napětí:	110 - 277V AC 100 - 277V AC
Celková spotřeba energie:	See table
Provozní teplota:	-40°C to +65°C
Harmonické:	IEC 61000-3-2
EMC	FCC Title 47, Subpart B, Section 15, class A device. RF Immunity; 10V/m, 80MHz-1GHz
Přepětová ochrana:	6kV/2 ohm, 1.2/50us, 8/20us combination wave, as per IEEE C62.41, line-line and line-ground
Účinnost:	> 0.9
THD:	< 15%

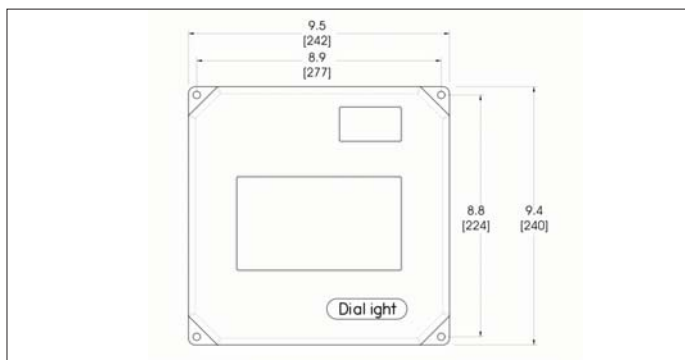
Konstrukce:

Tělo:	Copper free powder coated aluminum
	Polyester powder coat gray RAL 7040 for superior corrosion resistance
Optika:	Polycarbonate - UL1598A wet location

Fotometrické informace

CRI:	> 75
CCT:	5,000K (cool white) 4,000K (neutral white)

Všechny hodnoty včetně světelného výstupu a příkonu jsou typické (s tolerancí +/- 10%).



Sensors

- Pyroelectric Infrared PIR Motion Sensor Detector
- Detecting distance up to 7m
- Ambient light sensor
- Tuned for human eye spectral sensitivity

Physical Dimensions

- 241.3mm Width
- 241.3mm Height
- 50.8mm Depth

Screen

- 177.8mm Diagonal
- 152.4mm Wide
- 88.9mm High
- User Input: Resistive Touch Screen
- Resolution - 800 x 480 pixels

Mechanické vlastnosti

Hmotnost:	3.18kg (7lbs)
Montáž:	Four 6.35mm (.25in) Flat surface wall mounting screw holes
Připojení:	RJ45 10/100MB Ethernet port

Elektrická specifikace

Provozní napětí:	120 - 277V AC
Síťový adapter:	RJ45 10/100MB Ethernet port
Provozní teplota:	-40°C to +65°C

Konstrukce: Aluminum, plastic available (consult factory)





Všechny hodnoty včetně světelného výstupu a příkonu jsou typické (s tolerancí +/- 10%).

Vigilant® LED High Bay - Objednací informace

Part number ²	Lumens	Wattage	Lumens per Watt	Voltage	CCT ¹	Wet Location	Lens	Optics	
								Circular	Wide
Vigilant LED High Bay - Jennet 2.4GHz									
HEEGMC4PJ-HNG	26,500	217	122	110 - 277V AC	5,000 (Cool White)	IP66	Tempered glass	•	
HEEGRC4PJ-HNG	26,500	217	122	110 - 277V AC	5,000 (Cool White)	IP66	Tempered glass		•
HEEGMC4KJ-HNG	18,000	149	121	110 - 277V AC	5,000 (Cool White)	IP66	Tempered glass	•	
HEEGRC4KJ-HNG	18,000	149	121	110 - 277V AC	5,000 (Cool White)	IP66	Tempered glass		•
HEEGMC4GJ-HNG	14,000	117	120	100 – 277V AC	5,000 (Cool White)	IP66	Tempered glass	•	
HEEGRC4GJ-HNG	14,000	117	120	100 – 277V AC	5,000 (Cool White)	IP66	Tempered glass		•
HEEGMC4DJ-HNG	11,000	93	118	100 – 277V AC	5,000 (Cool White)	IP66	Tempered glass	•	
HEEGRC4DJ-HNG	11,000	93	118	100 – 277V AC	5,000 (Cool White)	IP66	Tempered glass		•
Vigilant LED High Bay - DALI Protocol									
HEEGMC4PA-HNG	26,500	217	122	110 - 277V AC	5,000 (Cool White)	IP66	Tempered glass	•	
HEEGRC4PA-HNG	26,500	217	122	110 - 277V AC	5,000 (Cool White)	IP66	Tempered glass		•
HEEGMC4KA-HNG	18,000	149	121	110 - 277V AC	5,000 (Cool White)	IP66	Tempered glass	•	
HEEGRC4KA-HNG	18,000	149	121	110 - 277V AC	5,000 (Cool White)	IP66	Tempered glass		•
HEEGMC4GA-HNG	14,000	117	120	100 – 277V AC	5,000 (Cool White)	IP66	Tempered glass	•	
HEEGRC4GA-HNG	14,000	117	120	100 – 277V AC	5,000 (Cool White)	IP66	Tempered glass		•
HEEGMC4DA-HNG	11,000	93	118	100 – 277V AC	5,000 (Cool White)	IP66	Tempered glass	•	
HEEGRC4DA-HNG	11,000	93	118	100 – 277V AC	5,000 (Cool White)	IP66	Tempered glass		•
High Bay Gateway - DALI & Jennet									
WLC-004-MBAL		10W typical, 20W max		120 – 277V AC					

¹Part numbers in table above are in cool white (5,000K CCT). For models needing neutral white (4,000K CCT), replace the 5th character with a **N**. Example: HEEGM**C**4PN-HNG becomes HEEGM**N**4PN-HNG. Deduct 8% from lumen values when specifying neutral.

²For models needing Safety Bracket replace the 10th character with a **S**. Example: HEGMC4PN-**S**NG becomes HEGMC4PN-**SS**G

	Part Number	Description	Kit Includes
	HBXW3	Swivel Bracket Grey powder coated aluminium (Interior or exterior use)	Swivel Bracket Bracket to fixture hardware
	HBXGS-10	Glare Shield - sets of 10 Grey (RAL7001) powder coated spun aluminium (Interior use only, for use with flat lens options)	Aluminium shield and securing hardware
	HBXSBK	Sand blast kit (flat lens)	Bracket and flat lens
	HBXSBL	Sacrificial flat Lens	Replacement flat lens
	HBXSBDK	Sand blast kit (dome lens)	Bracket and dome lens
	HBXSBDL	Sacrificial dome Lens	Replacement dome lens

Dialight reserves the right to make changes at any time in order to supply the best product possible. The most current version of this document will always be available at: www.dialight.com/Assets/Brochures_And_Catalogs/Illumination/MDEXVHBCONEUX001.pdf Warranty Statement: EXCEPT FOR THE WARRANTY EXPRESSLY PROVIDED FOR [HEREIN/ABOVE/BELOW], DIALIGHT DISCLAIMS ANY AND ALL OTHER WARRANTIES, EXPRESS OR IMPLIED, INCLUDING, WITHOUT LIMITATION, ANY WARRANTIES OF MERCHANTABILITY, FITNESS FOR A PARTICULAR PURPOSE, TITLE, AND NON-INFRINGEMENT.